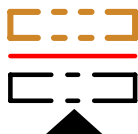
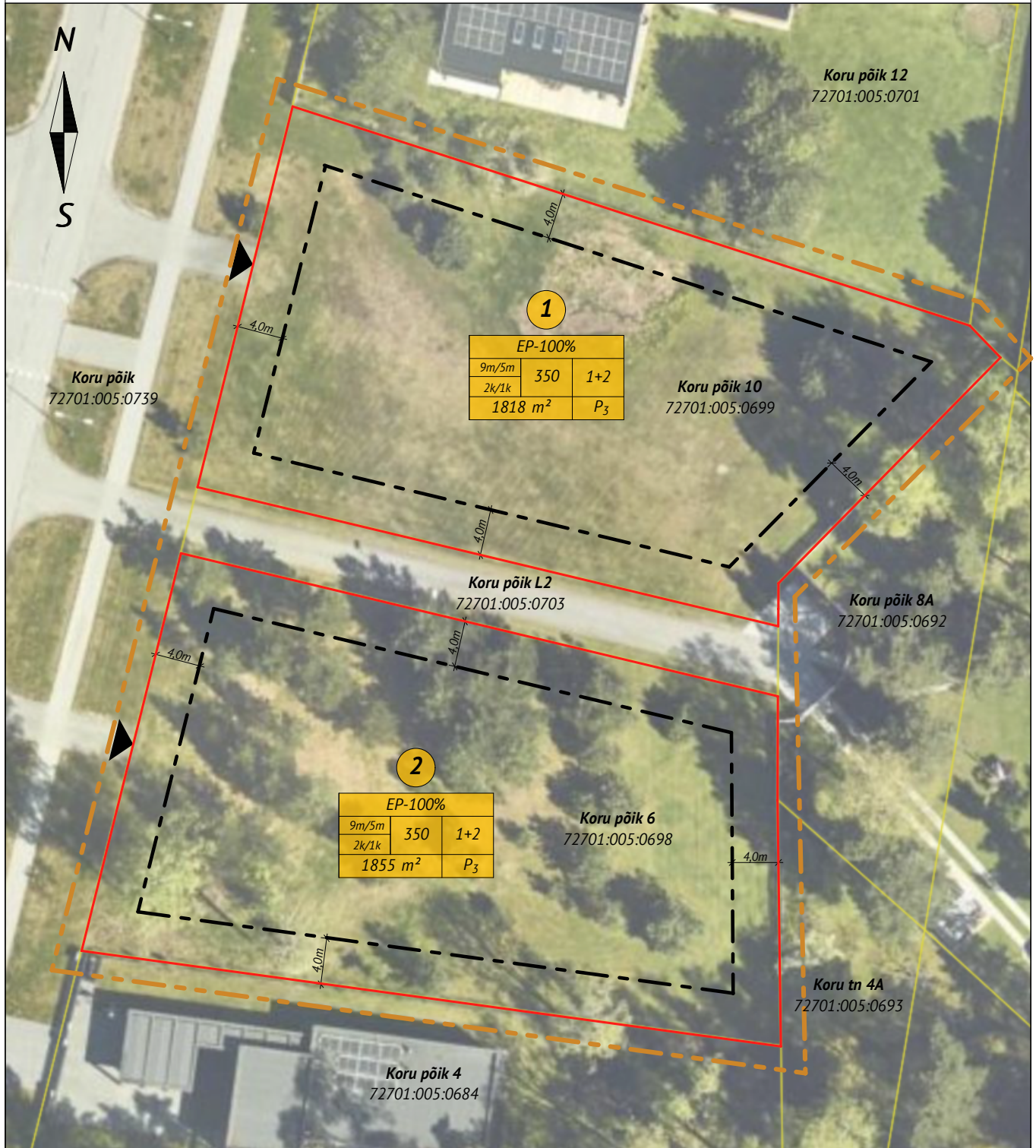


KORU PÕIK 6 ja 10 KATASTRİÜKSUSTE DETAILPLANEERINGU ESKIIS

LAAGRI ALEVIK, SAUE VALD, HARJU MAAKOND



PLANEERITAVA ALA PIIR
PLANEERITAVA KINNISTU PIIR
HOONESTUSALA ETTEPANEK
JUURDEPÄÄS KRUNDILE

1 POSITSIOONI NUMBER

HOONE KÕRGUS
põhihoone/abihoone
HOONE KÕRRESELISUS
põhihoone/abihoone
KRUNDI PIND

EP-100%			
9m/5m	350	1+2	
2k/1k			
	1818 m ²	P ₃	

KRUNDI SIHTOTSTARVE
HOONETE ARV KRUNDIL
(1PÕHIHOONE +2ABIHOONET)
EHITISESALUNE PIND
PARKIMISKOHTADE ARV

PLANEERINGUGA KAVANDATU

Detailplaneering koostamise eesmärgiks on Koru põik 6 ja 10 kinnistutele määrata ehitusõigus mis erineb varajase DP-ga määratud ehitusõigusest üksikelamute ja abihoonete püstitamiseks. Mõlemale krundile võib rajada kuni kahe maapealse korrusega elamu, kõrgusega ümbritsevast planeeritud maapinnast kuni 9 m ja abihoone planeeritud maapinnast kuni 5 m ja kaks ühekorruselist abihoonet (autode varjualune, kuur, jalgrattahoidla ja muud analoogsed mitteeluruumid) hoone kõrgusega ümbritsevast planeeritud maapinnast kuni 5 m. Piirete kõrgus kuni 1,5 m.

objekt	KORU PÕIK 6 ja 10 KATASTRİÜKSUSTE DETAILPLANEERING	töö nr.	KORU0105/2026
	LAAGRI ALEVIK, SAUE VALD, HARJU MAAKOND	joonise nr.	DP-01
joonis	PÕHIJOOONIS	mõõtkava	1:500
staadium	ESKIIS		
vastutav	Helen Tammsalu	kuupäev	03.06.2026
arhitekt	Märt Penjam	muudatus	

HELEN PROJEKT OÜ
Registrikoode 11599030, MTR nr. EEP001564